

Снятие и установка клавиш управления дефлекторами -E302-, -E303-, -E304- и -E305 - в передней панели



Указание

Демонтаж клавиши управления передним центральным левым дефлектором -E302-, клавиши управления передним центральным правым дефлектором -E303-, клавиши управления передним правым дефлектором -E304- и клавиши управления разницей температуры между пространством для ног и верхней частью салона -E305- идентичны.

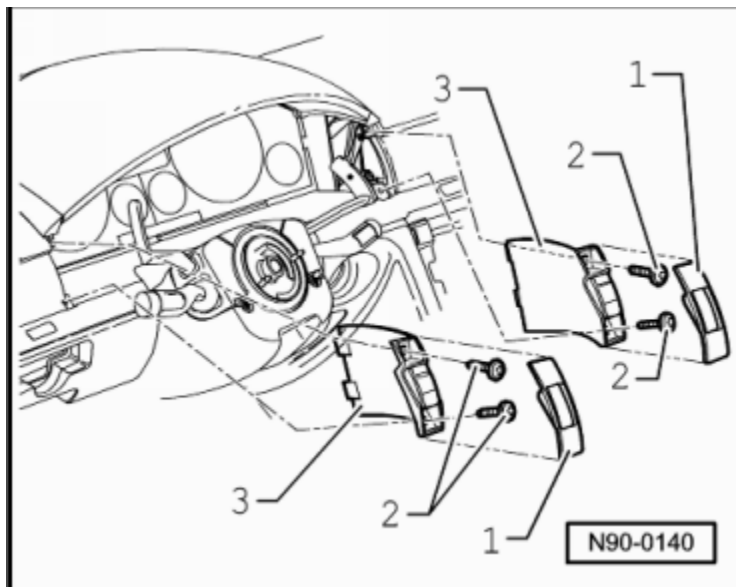
Снятие



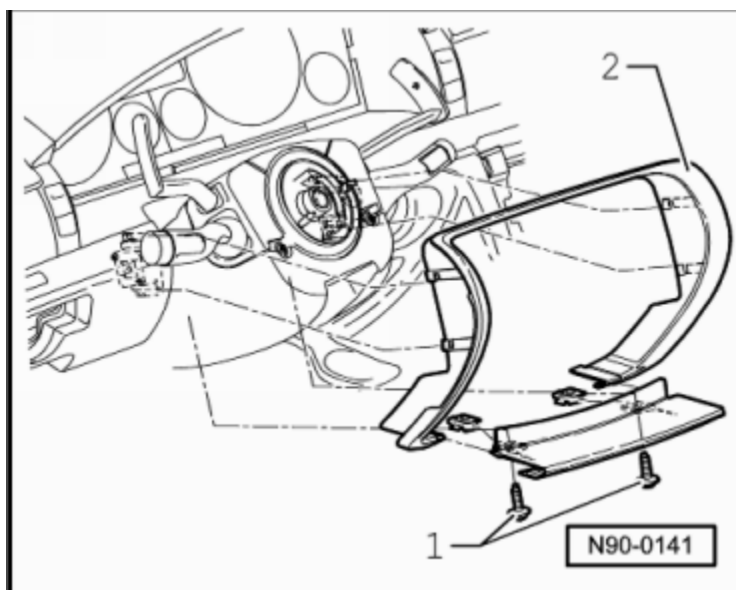
Указание

Снимать рулевое колесо не требуется. Рулевое колесо не показано на следующих иллюстрациях для наглядности.

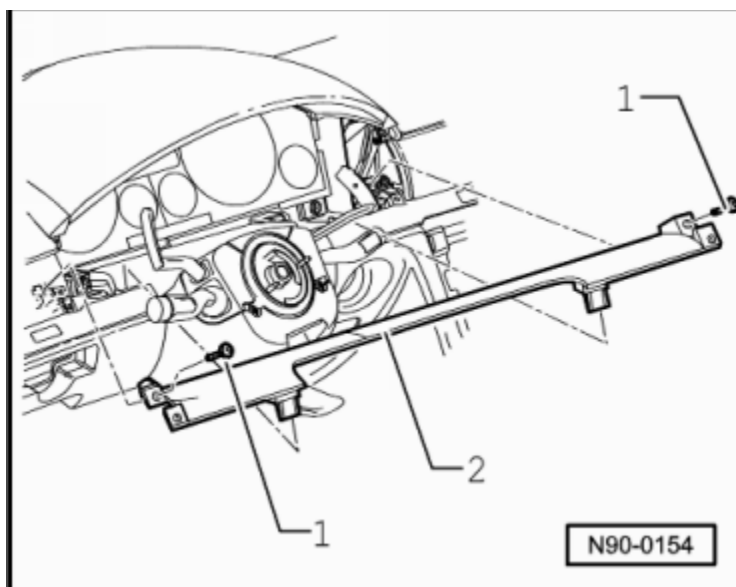
- Используя электрическую или механическую регулировку, привести рулевое колесо в самое нижнее положение с максимальным вылетом.
- Снять заглушки -1- и выкрутить винты -2-.
- Вытянуть немного переключатель -3- в направлении салона и отсоединить разъём на внутренней стороне переключателя.



- Снять переключатель.



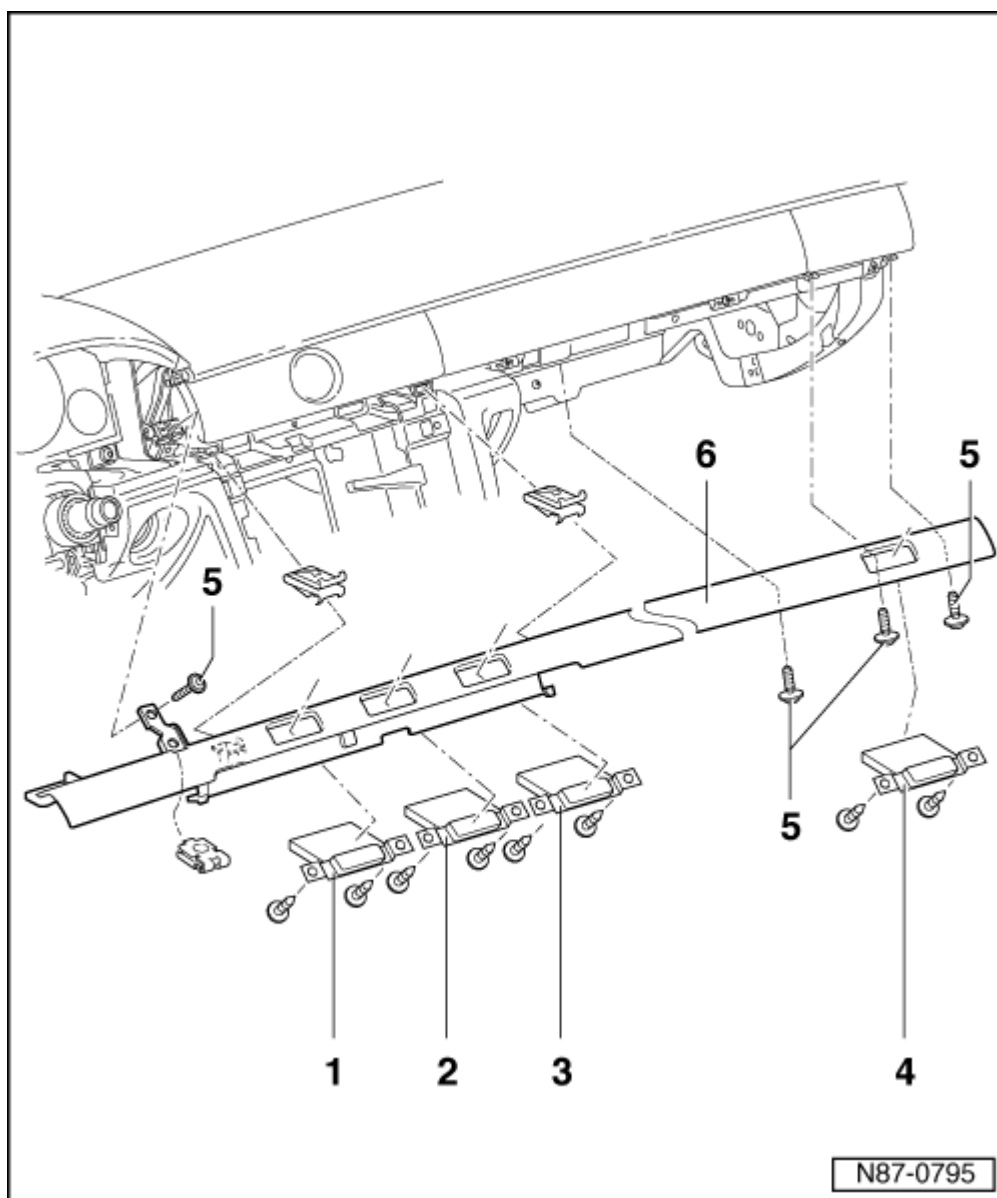
- Выкрутить винты -1- и снять рамку -2-.
- Выкрутить 2 винта -1- и снять накладку -2-.
- Снять блок управления передней панели управления, индикации и выдачи информации -J523-
→Ремонтная группа91.



- 1 - Клавиша управления передним левым центральным дефлектором -E302-
- 2 - Клавиша для установки разницы температур между пространством для ног и верхней частью салона -E305-
- 3 - Клавиша управления передним правым центральным дефлектором -E303-
- 4 - Клавиша управления передним правым дефлектором -E304-



Указание
Каждая клавиша закреплена 2 винтами (0,8 Нм).



Для клавиши управления передним правым дефлектором -E304- необходимо снять вещевое отделение со стороны переднего пассажира →Внутренние арматурные работы; Ремонтная группа68.

- Вывернуть винты -5- и снять накладку -6-.
- Отсоединить разъёмы от клавиш.

5 - Винт

- 0,6 Нм

6 - Накладка

Установка

- Установка осуществляется в обратной последовательности.